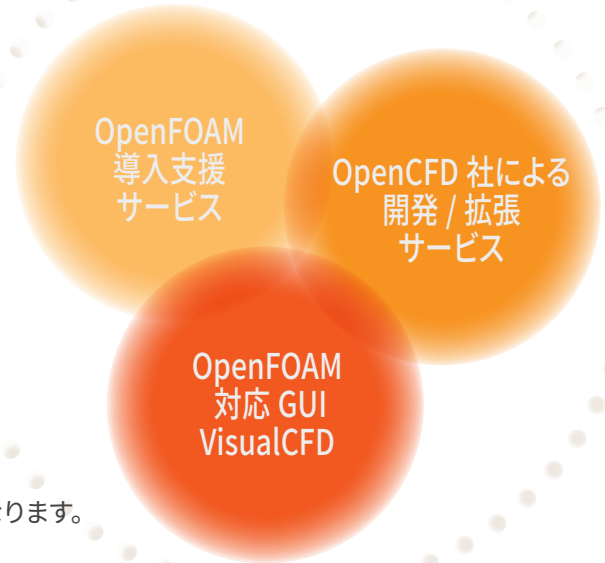


OpenFOAM トータルサービス

流体解析ツールとして
OpenFOAM 導入をお考えの方に、
OpenCFD 社を傘下に置く ESI-Group が
技術支援を行います。

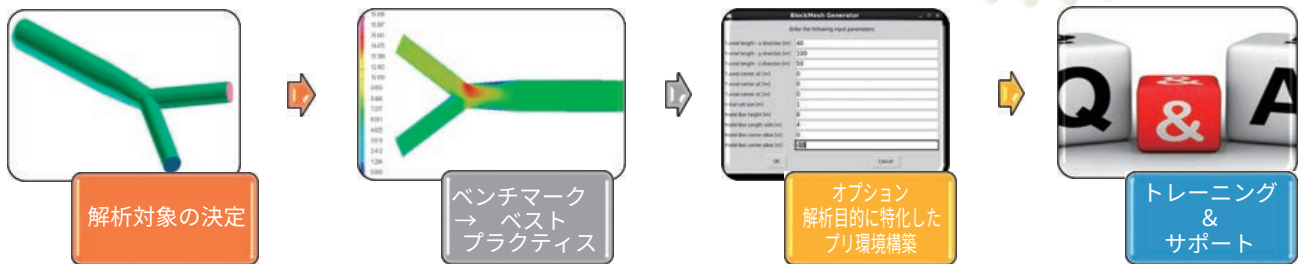
OpenFOAM は完全にオープン化された数値流体解析ツールです。
ライセンスコストも無料で、カスタマイズにおいては商用ソフトウェア
には無い自由度を持ちます。しかし、導入への不安や GUI が無い等、
運用の難しさを感じることも事実です。
ESI-Group では、3つのカテゴリーで OpenFOAM ユーザーを支援します。



導入支援

OpenFOAM の使用目的を明確にすることでよりスムーズな導入が可能となります。

OpenFOAM を何に対して、どの様に使用するか？



例えば、設計フェーズのツールとして使用

ソルバスキームの設定等、アプリケーションに特化したノウハウの提供

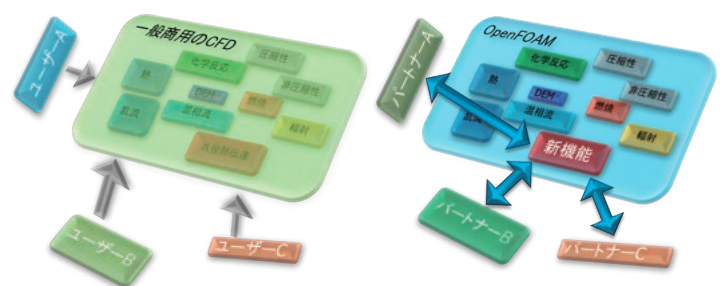
推奨設定をデフォルトとした、プリ作業のスク립ト化

使用範囲に特化したトレーニングと期間 Q&A サポートサービス

OpenCFD 社による機能拡張 / 開発サービス

OpenFOAM はオープンソース故に、機能拡張 / 開発については、ご賛同いただけるユーザー様に開発パートナーとなっただけ、支援いただきます。開発パートナー様には、仕様の決定からベータ版でのテスト、及び OpenCFD 社からのダイレクトな Q&A サービスを提供いたします。商用 CFD とは異なり、OpenFOAM は開発パートナーの意向がタイムリーに反映されます。

注) 拡張及び開発された機能は一般公開されることを前提とします。



VisualCFD OpenFOAM 対応 GUI

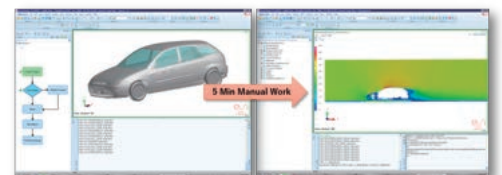
VisualCFD は有償のライセンス契約が必要となります

- ◎ BlockMesh ⇒ snappyHexMesh
⇒ Solver ⇒ Post process が
統一環境で可能

Post process は ESI オリジナルの
ツール



- ◎ 任意アプリケーションに特化した仕様に
カスタマイズも可能



例) 車両空力計算にカスタマイズされた GUI

OpenFOAM テクニカルアシスタントサービス

2種類の
サービスサポート
プログラム

◎ チケット制サービスプログラム

(チケットの有効期限はご契約から1年間となります)

BASIC

ADVANCED

EXPERT

◎ 年間サービスプログラム

BASIC

ADVANCED

(いずれもQ&Aのみ)

BASIC, ADVANCED の技術カテゴリー

BASIC

メッシュ BlockMesh / SnappyHex

非圧縮性の単相流 定常 / 非定常

熱流体 強制 / 自然対流

定常 / 非定常 Natural

回転体

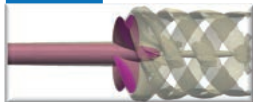
化学種 反応は考慮しない

アプリケーション例

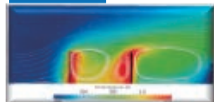
外部流



回転体



熱対流



ADVANCED

混相流

キャビテーション

化学種 反応 / 燃焼

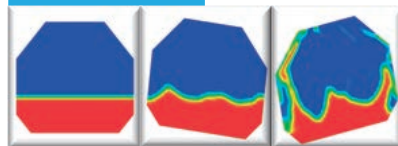
輻射伝熱

共役熱伝達 (CHT)

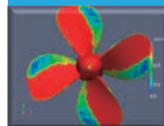
圧縮性 (亜音速) 流

アプリケーション例

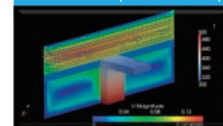
タンクスロッシング



キャビテーション



共役熱伝達 (固体と流体)



対象となるサポートサービス項目

◎ Q & A ⇒ 基本的な操作方法やデータの作成方法

◎ 機能調査 ⇒ 特定の機能に対する動作検証

◎ 受託解析 ⇒ 課題に対する解析結果の提供

◎ 教 育 ⇒ アプリケーション特化型トレーニング

◎ そ の 他 ⇒ 開発、不具合修正、カスタマイズなど

EXPERT

OversetGrid など BASIC, ADVANCED の範囲外の場合は、チケット制サービスでの対応となります

ESI GROUP について

ESI Groupは、「材料物理学」を重視した革新的なソリューションおよびサービスを提供する『バーチャルプロトタイピング』のリーディングカンパニーです。物理的な試作と実験を仮想的な設計・製造・アセンブリ・試験・評価に置き換え可能とする独自のソリューションを開発してきました。今日の最新技術を駆使したESIのバーチャルプロトタイピングは、製品の使用開始から寿命にいたるライフサイクルでの性能評価を課題とする、より広いコンセプト: Product Performance Lifecycle™を提唱します。それは、シミュレーション・物理学・データ分析を活用しHybrid Twin™を作成することで、よりスマートに製品を開発し、その実製品とのつながりを保ち、製品使用期間全域での性能予測とメンテナンス必要時期の予測を可能にします。ESI GroupはNYSEユーロネクスト(コンパートメントB)に上場しているフランス企業です。世界40カ国以上のお客様ニーズに応えるため、全世界で1,200人以上のスペシャリストを雇用し、2016年には1億4,100万ユーロの売上を計上しています。



日本イーエスアイ株式会社 www.esi-group.com/jp

東京本社 〒169-0074 東京都新宿区北新宿2-21-1新宿フロントタワー28F

関西事業所 〒564-0051 大阪府吹田市豊津町8-10 アドバンス江坂ビル5F

中部事業所 〒450-0002 愛知県名古屋市中村区名駅4-6-23 第三堀内ビル9F

TEL (03) 5331-3831 FAX (03) 5331-3836

TEL (06) 6330-2720 FAX (06) 6330-2740

TEL (052) 589-7100 FAX (052) 589-7266